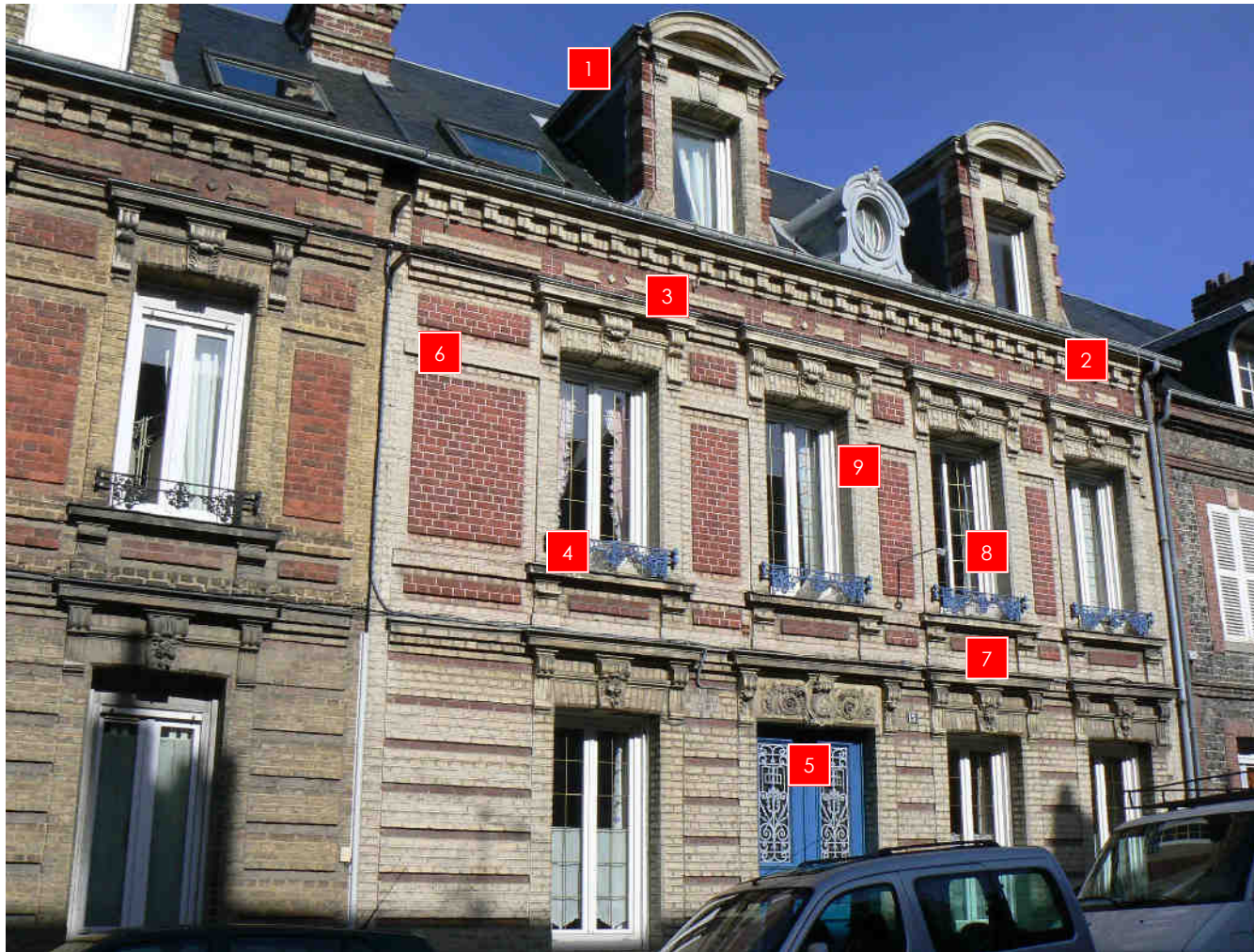


## Abécédaire de l'architecture des façades

- 1 Lucarne ou chassiss de toiture
- 2 Corniche
- 3 Linteau
- 4 Garde-corps
- 5 Porte d'entrée bois à 2 ouvrants
- 6 Bandeau
- 7 Clé
- 8 Tableau de fenêtre
- 9 Encadrement de fenêtre en brique blanche



**Appareillage de brique** : ce terme désigne l'agencement des briques les unes par rapport aux autres.

**Chaux** : c'est une matière généralement poudreuse et de couleur blanche, obtenue par décomposition thermique du [calcaire](#). Elle est utilisée depuis l'[Antiquité](#), notamment dans la construction

**Essentage** : consiste à recouvrir les parois extérieures d'une maison, principalement les pignons, avec des matériaux de couverture : ardoises, bois...

**Modénatures** : proportions et dispositions de l'ensemble des éléments d'ornements qui caractérisent une façade (moultures, corniches, linteaux...)

**Mortier** : c'est le mélange d'un [liant](#) (ex. : la [chaux](#)) et d'[agrégats](#) (ex. : le [sable](#)) avec de l'eau. Il est utilisé en [maçonnerie](#) comme élément de liaison, de scellement ou comme [enduit](#).

**Rejointoiement** : regarnissage au mortier des joints d'un mur après qu'on les ait dégradés (sur une profondeur généralement supérieure à 2cm).