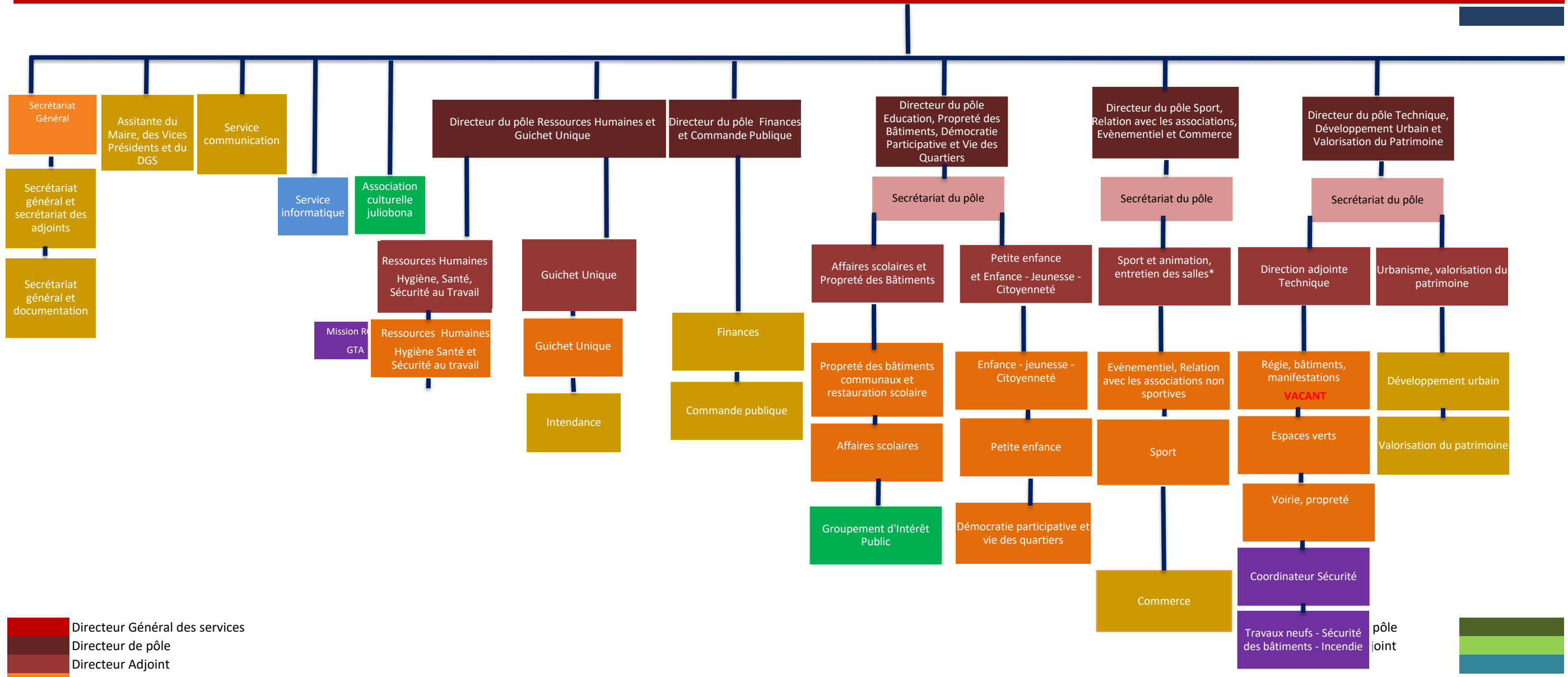




# Directeur Général des Services



- Directeur Général des services
- Directeur de pôle
- Directeur Adjoint
- Responsable de service
- Service
- Chargé de Mission
- Autre établissement public
- Service extérieur



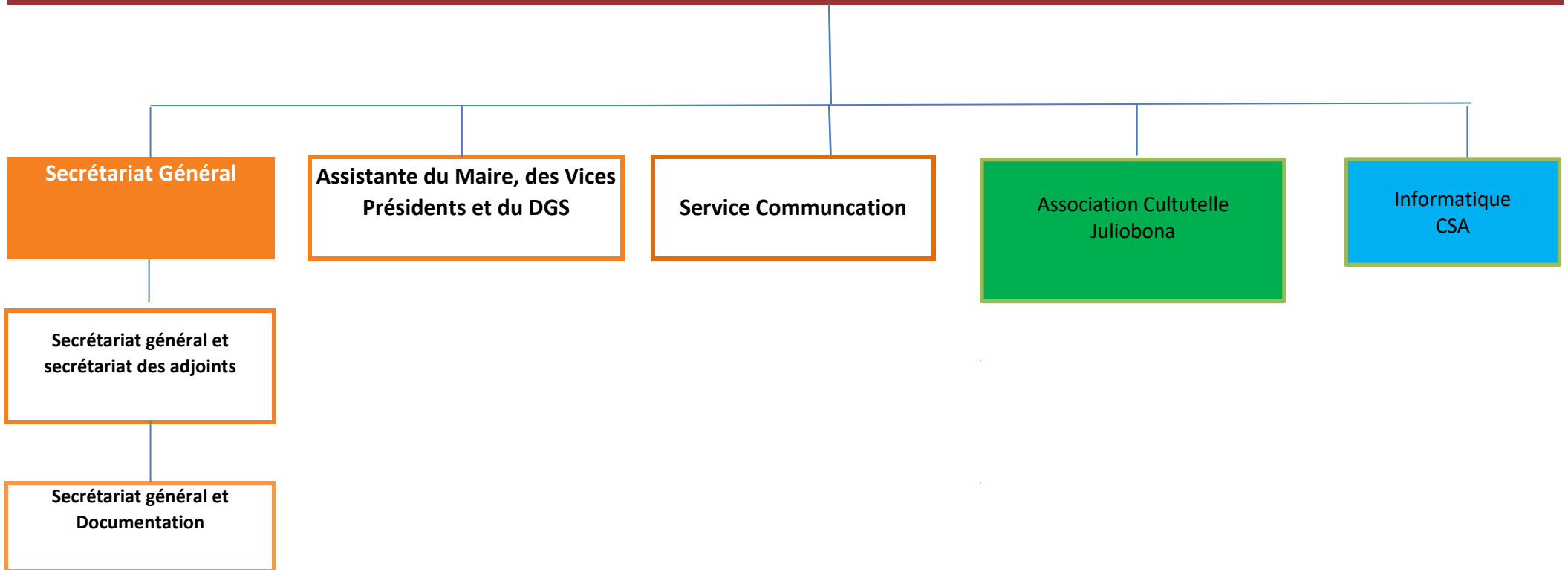
# LE MAIRE

Collaborateur en charge de la stratégie de communication et des relations publiques

1er Adjoint	<i>Délégué aux finances, à la commande publique, à l'action municipale et aux relations avec le personnel</i>
2ème Adjoint	<i>Délégué à l'enfance, à la jeunesse et à la vie scolaire</i>
3ème Adjoint	<i>Délégué aux travaux, à l'urbanisme et au logement</i>
4ème Adjoint	<i>Délégué à la culture, la communication et à l'évènementiel</i>
5ème Adjoint	<i>Délégué au sport et aux relations avec les associations sportives</i>
6ème Adjoint	<i>Délégué aux affaires sociales, à la santé et aux solidarités</i>
7ème Adjoint	<i>Délégué au commerce local, au développement durable et à la valorisation du patrimoine</i>
8ème Adjoint	<i>Délégué à la démocratie participative, aux seniors et aux relations avec le public</i>
Conseillers délégués	<i>Délégué aux associations non sportives et à la prévention et gestion des risques Délégué à la vie des quartiers</i>

# Direction Générale

## Directeur Général des Services



# Pôle Ressources Humaines et Guichet Unique

## Directeur de pôle

### Directeur adjoint

Ressources Humaines  
Hygiène, Santé, Sécurité au Travail

GTA / RGPD

Gestion Administrative et Paie

Formation Professionnelle  
Mobilité

Apprenti

Assistants de prévention

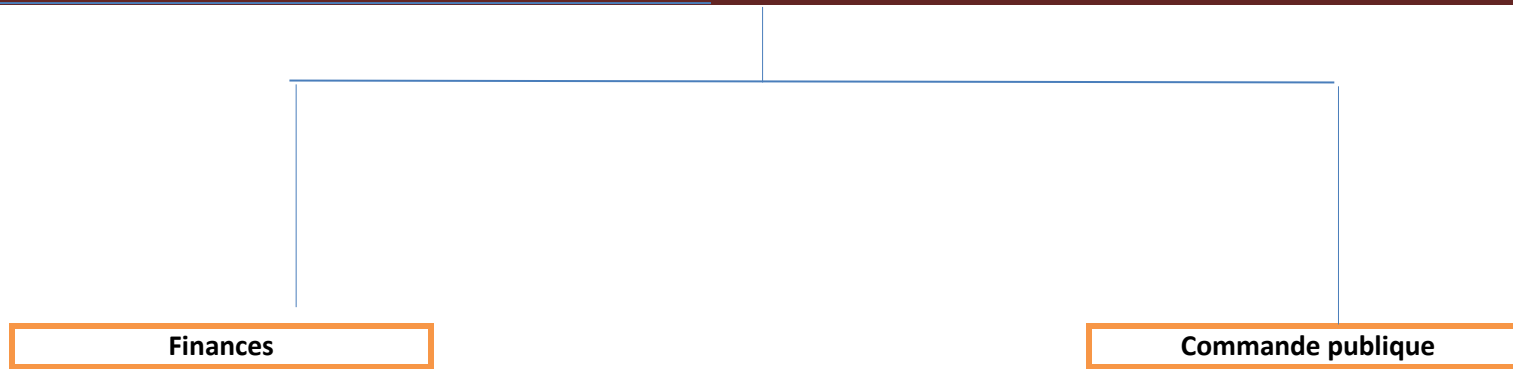
### Directeur adjoint

Guichet Unique

Intendance

# Pôle Finances et Commande Publique

## Directeur de Pôle - par intérim



# Pôle Technique, Développement Urbain et Valorisation du Patrimoine

Directeur de Pôle

Secrétariat de pôle (parc auto)

Directeur adjoint

Directeur adjoint -  
Développement urbain et  
valorisation du patrimoine

Régie-Bâtiment

Espaces verts

Voirie-Propreté

*Adjoint*

*Adjoint*

Coordinateur sécurité

Travaux neufs - Sécurité des  
bâtiments - Incendie

Secrétariat et Urbanisme

Gestion foncière et habitat  
dégradé

Valorisation du patrimoine

# Pôle Education, Propreté des bâtiments, Démocratie participative et Vie des Quartiers

Directeur de pôle

Secrétariat de pôle

Directeur Adjoint

Directeur Adjoint

Affaires scolaires

Propreté des bâtiments - Restauration

Petite enfance

Enfance-Jeunesse

Démocratie participative  
et vie des quartiers

ATSEM

Bâtiments

Bâtiments

M.A Familia

Accueils de Loisirs

GIP

Elémentaire GLATIGNY

Maternelle GLATIGNY

Ribambelle/St Léonard

Maternelle CLAIRVAL

Employé polyvalent

Halte garderie  
La Ribambelle

Ludothèque

Transport scolaire

Hôtel de Ville/Thiers/Futura

Familia /Ludothèque

Epicerie/Léo Lagrange/Rue du  
lin

Elémentaire CLAIRVAL

Remplaçants Titulaires volants

Relais Petite Enfance

Salles Aulnes/Piscine

Triolet

Carnot

MJC

Prévert

Service technique / Salle  
formation

Cayenne

Remplaçants Contractuels  
volants



# Pôle Sport, Relation avec les Associations, Évènementiel et Commerce

Directeur de pôle

Secrétariat de pôle

Directeur adjoint

Évènementiel,  
relation avec les associations non

Sport

Commerce

Educateur

Référent entretien et  
technique  
*Adjoint*

Equipements Sportifs

Logistique évènementielle

# Pôle des solidarités - CCAS

Directeur du pôle

Secrétariat de pôle

Autonomie, prévention et cadre de vie  
DIRECTEUR ADJOINT

Accès aux droits, logement et  
développement social  
DIRECTEUR ADJOINT

Convivialité et bien  
vieillir

Autonomie et cadre  
de vie

Proximité sociale,  
accessibilité et prévention

Développement social  
et participation aux  
projets de territoire

Logement,  
domiciliation,  
prévention santé et  
accès à la culture

Information,  
orientation et  
accompagnement